



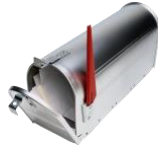
PROGRAMME DE FORMATION BAIN ENVELOPPE DE BEBE « DOUX COCON »



Centre de Formation professionnelle pour adultes dont la déclaration d'activité est enregistrée sous le numéro 24370443937 auprès du préfet de la région de CENTRE VAL DE LOIRE. Cet enregistrement ne vaut pas agrément de l'Etat.

RCS numéro 910 890 227 00010

NOS COORDONNEES



106 Boulevard Tonnellé

37000 TOURS



www.parlons2mains.com

@

parlons2mains@gmail.com



06 64 77 07 68

PETITE PRESENTATION DU CENTRE



Qu'est-ce que « Parlons 2 Mains » ? Centre de Formations autour de la Parentalité

« Parlons 2 Mains » propose des formations basées sur Tours et qui ont pour but de promouvoir le bien être des bébés, des enfants et de leurs parents à travers différentes approches et outils axés sur la parentalité positive.

Les différentes formations proposées :

Pour des personnes en projet de reconversion professionnelle

Pour des personnes désireuses de parfaire leurs connaissances et savoir faire dans le domaine de la parentalité

Pour les structures professionnelles travaillant auprès des futurs et jeunes parents et de leurs enfants.

Des formations selon différentes formules :

A la Carte

Cursus complet d'accompagnante à la parentalité

ACCESSIBILITE ET HANDICAP

Les locaux du Centre sont adaptés aux personnes atteintes d'un handicap.

Les personnes accompagnantes sont les bienvenues au centre.

Si vous présentez une situation de handicap, merci de contacter le centre au plus vite afin que nous puissions convenir d'aménagements spécifiques éventuels.

Il se peut que je ne puisse pas toujours être en mesure de former certaines personnes en situation de handicap. C'est pourquoi, j'ai mis en place un réseau de professionnels qui a les compétences et les expertises nécessaires pour pouvoir accueillir, accompagner, former ou orienter certains publics.

Vous vous interrogez sur l'accessibilité à la formation lorsque la personne est handicapée. Cliquez sur le lien correspondant pour obtenir toutes les informations:

du droit public : <http://www.fiphfp.fr>

du droit privé : <https://www.agefiph.fr>

« SATISFACTION DES STAGIAIRES POUR L'ANNEE 2024 »

A l'issue de chaque formation, les stagiaires sont invités à remplir un petit questionnaire de satisfaction. Ce petit questionnaire, très précieux pour le centre, me sert à améliorer les modules et à me rapprocher le plus possible de vos attentes.

Objectifs du module de formation suivi sont-ils atteints ? : 100% de taux de satisfaction

Comment évaluez vous le degré d'échanges et de pratique du module de formation suivi ? : 99,47% de taux de satisfaction

Recommanderiez vous le Centre PARLONS 2 MAINS ? : à 100% OUI

Aimeriez vous participer à une autre formation dispensée par PARLONS 2 MAINS ? : à 97,36% OUI



PETITES INFORMATIONS PRATIQUES



Comment se déroulent les formations

Toutes les formations ont lieu en petits groupes, ceci pour favoriser les échanges, la pratique et la bienveillance.

A la fin de chaque session, la création d'un groupe whatsapp est constitué pour permettre aux stagiaires de continuer d'échanger entre eux et avec la formatrice. Un véritable accompagnement dans la durée est proposé à ceux et celles qui le désirent.

Les formations sont ouvertes à tous. Il sera demandé à chaque personne désireuse de s'inscrire, ses motivations, ceci dans le but de répondre au mieux aux attentes selon les formations choisies.

Comment venir au centre

Par train gare de TOURS
Par bus ligne 4 arrêt Tonnellé
Parking gratuit à proximité

Où se loger

Résidence Les Agapanthes à LA RICHE à partir de 40 euros la nuit
06 10 94 97 44

Hotel IBIS TOURS Centre Giraudeau à partir de 80 euros la nuit
02 47 77 45 00

Hotel Au Relais St Eloi à partir de 59 euros la nuit
02 47 38 18 19

Se restaurer pendant la formation

Petite cuisine avec frigo
Boulangerie et supermarché accessibles à pieds
Restaurants à proximité



BAIN ENVELOPPE DE BEBE « DOUX COCON »

OBJECTIFS DE LA FORMATION

A la fin de formation, vous serez capables de :

- Enoncer les bienfaits du bain enveloppé
- Citer les bienfaits du peau à peau
- Citer les conditions à respecter pour un bon déroulement d'atelier
- Citer les signes d'engagement et de désengagement de bébé
- Réaliser un emmaillotement de bébé
- Réaliser un bain enveloppé ainsi que la sortie du bain de bébé
- Transmettre les clés aux parents pour qu'ils puissent le reproduire
- Etablir un petit protocole de détente de bébé par un massage des jambes et des pieds

Nous échangerons en outre sur différentes thématiques autour de la parentalité, comme la communication bienveillante, le respect de l'autre, de façon à ce que tout se déroule dans les meilleures conditions avec les enfants.

Enfin, vous aurez la possibilité de vous faire référencer sur le site internet de façon à vous faire connaître auprès des personnes désireuses d'offrir à leur bébé ce moment « suspendu » dans le temps.

PRE-REQUIS POUR PARTICIPER A LA FORMATION

Aucun pré-requis n'est demandé pour participer à la formation. Toutefois il sera demandé aux personnes en reconversion professionnelle d'exposer leurs motivations ainsi que le projet qu'elles envisagent.



MODALITES D'ACCES A LA FORMATION

Avant toute validation de votre inscription, un entretien téléphonique sera indispensable pour permettre au centre PARLONS2MAINS de s'assurer que vos attentes sont en adéquation avec les formations dispensées. Cela permettra également au formateur de moduler les formations pour répondre au plus juste à vos besoins

Suite à cet entretien téléphonique, il vous sera demandé de nous retourner complété le formulaire d'inscription que vous trouverez sur notre site.

Enfin, avec l'envoi de votre contrat de formation un formulaire de pré-évaluation vous sera adressé afin de connaître au mieux vos compétences et attentes.

DELAIS D'ACCES A LA FORMATION

Afin de connaître les délais d'accès à la formation demandée, nous vous remercions de bien vouloir vous reporter au planning mis en ligne sur notre site ou de nous contacter par téléphone ou mail.

Pour toute demande de formation en individuel, le délai d'accès est de 90 jours.

TARIF ET DURÉE DE LA FORMATION

2 jours de formation, soit 10 heures.

Le tarif est de 280 euros en financement personnel (350 euros en cas de prise en charge professionnelle) pour une formation dispensée en collectif. Pour une formation dispensée en individuel, veuillez contacter le centre pour connaître le tarif.

PROGRAMME DE LA FORMATION

- Qu'est-ce que le bain enveloppé de bébé « doux cocon » ?
- Les bienfaits du bain enveloppé
- Les conditions à observer pour un bon déroulement du bain enveloppé
- Choisir le meilleur moment pour réaliser le bain enveloppé
- Les signes d'engagement et de désengagement de bébé
- L'emmaillotage de bébé
- La sortie du bain
- Le peau à peau
- Le lien d'attachement
- L'apprentissage d'un petit protocole de massage des jambes et des pieds de bébé
- La transmission du bain enveloppé aux parents
- Conditions à respecter pour mettre en place des ateliers dans les meilleures conditions
- Mise en pratique et réalisation d'un atelier avec les parents

METHODES PEDAGOGIQUES

L'enseignement du module se fera essentiellement à travers la pédagogie active et participative, à savoir l'apprentissage des protocoles entre les stagiaires et la mise en situation par des jeux de rôle.

Les stagiaires pourront également observer et animer des ateliers en présence de parents avec leur bébé.

MODALITES D'EVALUATION

A l'issue de la formation les stagiaires devront expliquer le déroulé d'un bain enveloppé. Ils devront également reproduire le petit protocole de massage des jambes et pieds enseigné.

Ils devront enfin faire un retour d'expérience dans les six mois suivant la fin de formation sur un bain enveloppé qu'elles auront réalisées seules.

Par ailleurs, la validation de la formation est soumise à une obligation d'assiduité et de présence du stagiaire toute la durée du module. Une attestation de formation est délivrée à chaque fin de module.

SATISFACTION DES PARTICIPANTS

Une évaluation est réalisée à l'issue de la formation sous la forme d'un questionnaire puis 3 mois plus tard en distanciel via un questionnaire à remplir en ligne.



ET APRES... ENVIE D'UNE AUTRE FORMATION ?

Module Portage Bienveillant de Bébé

2 jours pour apprendre les nœuds, appréhender les différents moyens de portage et savoir comment animer des ateliers



Module Massage Future et Jeune Maman

2 jours pour apprendre un protocole de massage complet du corps de la future et Jeune Maman



Module Réflexologie Plantaire Pédiatrique et Périnatale

2 jours pour apprendre un protocole complet du pied et à réaliser des séances de réflexologie sur les bébés, jeunes enfants, futures et jeunes mamans



Module Massage Bébé

2 jours pour apprendre le protocole et savoir animer des ateliers



Module Langue des Signes adaptée à l'Enfant

4 jours pour apprendre les signes du quotidien de bébé et apprendre à animer des ateliers pour transmettre le principe de cette communication par gestes aux parents et aux professionnels de la petite enfance.



Module Allaitement et Périnatalité

2 jours pour acquérir des connaissances pour accompagner et orienter au mieux les familles dans cette étape de la vie de maman et bébé



Module Mini Yogi : Eveil et Comptines par le Yoga

14 heures pour apprendre une quarantaine de postures pour bébé, des comptines et toutes les clés pour animer des ateliers d'éveil



Module REBOZO : Le Doux Cocon

14 heures pour apprendre à réaliser le soin complet de massage et de resserrage du corps par les tissus rebozo



Module Massage de l'enfant

8 heures pour apprendre un protocole de massage complet du corps de l'enfant



Module Massage O Féminin

6 heures pour apprendre à adapter le massage maman à toutes les femmes



Plaquette version 9 MAJ le 06/02/2025